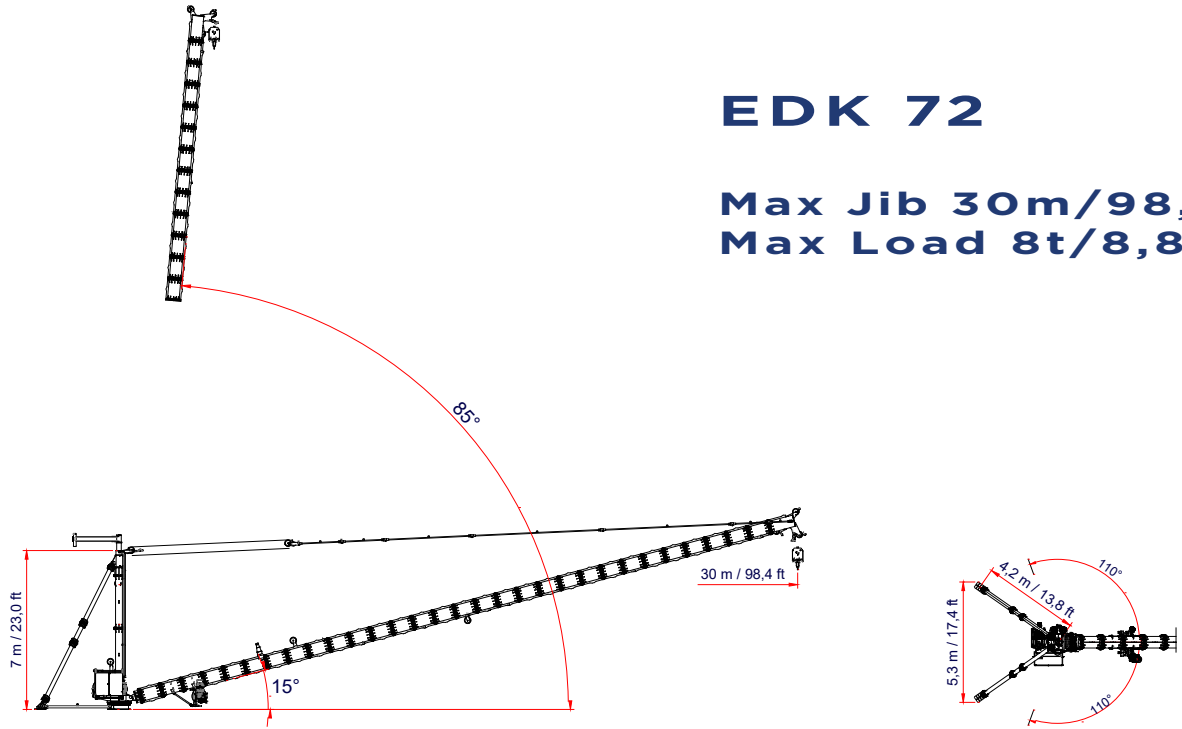


EDK 72

Max Jib 30m/98,4ft
Max Load 8t/8,8Ust












2 t / 2,20 USt	➔ (m) / (ft)	26,4 / 86,6	JIB m / ft	11,5	37,7	13,5	44,3	15	49,2	17	55,8	19	62,3	20,5	67,3	22,5	73,8	24,5	80,4	26	85,3	28	91,9	30	98,4
	t / USt	2,00	2,20	2,00	2,20	2,00	2,20	2,00	2,20	2,00	2,20	2,00	2,20	2,00	2,20	2,00	2,20	2,00	2,20	2,00	2,20	1,61	1,77	1,25	1,38
4 t / 4,41 USt	➔ (m) / (ft)	18,9 / 62,0	JIB m / ft	11,5	37,7	13,5	44,3	15	49,2	17	55,8	19	62,3	20,5	67,3	22,5	73,8	24,5	80,4	26	85,3	28	91,9	30	98,4
	t / USt	4,00	4,41	4,00	4,41	4,00	4,41	4,00	4,41	4,00	4,41	3,85	4,25	3,29	3,63	2,67	2,94	2,15	2,37	1,81	2,00	1,42	1,57	1,10	1,21
2 t / 2,20 USt	➔ (m) / (ft)	25,8 / 84,6	JIB m / ft	11,5	37,7	13,5	44,3	15	49,2	17	55,8	19	62,3	20,5	67,3	22,5	73,8	24,5	80,4	26	85,3	28	91,9		
	t / USt	2,00	2,20	2,00	2,20	2,00	2,20	2,00	2,20	2,00	2,20	2,00	2,20	2,00	2,20	2,00	2,20	2,00	2,20	2,00	2,20	1,55	1,71		
4 t / 4,41 USt	➔ (m) / (ft)	18,8 / 61,7	JIB m / ft	11,5	37,7	13,5	44,3	15	49,2	17	55,8	19	62,3	20,5	67,3	22,5	73,8	24,5	80,4	26	85,3	28	91,9		
	t / USt	4,00	4,41	4,00	4,41	4,00	4,41	4,00	4,41	4,00	4,41	3,81	4,20	3,26	3,59	2,65	2,92	2,14	2,36	1,81	2,00	1,40	1,54		
2 t / 2,20 USt	➔ (m) / (ft)	25,9 / 85,0	JIB m / ft	11,5	37,7	13,5	44,3	15	49,2	17	55,8	19	62,3	20,5	67,3	22,5	73,8	24,5	80,4	26	85,3				
	t / USt	2,00	2,20	2,00	2,20	2,00	2,20	2,00	2,20	2,00	2,20	2,00	2,20	2,00	2,20	2,00	2,20	2,00	2,20	2,00	2,20	1,95	2,15		
4 t / 4,41 USt	➔ (m) / (ft)	18,8 / 61,7	JIB m / ft	11,5	37,7	13,5	44,3	15	49,2	17	55,8	19	62,3	20,5	67,3	22,5	73,8	24,5	80,4	26	85,3				
	t / USt	4,00	4,41	4,00	4,41	4,00	4,41	4,00	4,41	4,00	4,41	3,84	4,23	3,30	3,64	2,70	2,97	2,20	2,42	1,80	1,98				
2 t / 2,20 USt	➔ (m) / (ft)	24,5 / 80,4	JIB m / ft	11,5	37,7	13,5	44,3	15	49,2	17	55,8	19	62,3	20,5	67,3	22,5	73,8	24,5	80,4						
	t / USt	2,00	2,20	2,00	2,20	2,00	2,20	2,00	2,20	2,00	2,20	2,00	2,20	2,00	2,20	2,00	2,20	2,00	2,20	2,00	2,20				
4 t / 4,41 USt	➔ (m) / (ft)	18,1 / 59,4	JIB m / ft	11,5	37,7	13,5	44,3	15	49,2	17	55,8	19	62,3	20,5	67,3	22,5	73,8	24,5	80,4						
	t / USt	4,00	4,41	4,00	4,41	4,00	4,41	4,00	4,41	4,00	4,41	3,76	4,14	3,23	3,56	2,64	2,91	2,10	2,31						
2 t / 2,20 USt	➔ (m) / (ft)	22,5 / 73,8	JIB m / ft	11,5	37,7	13,5	44,3	15	49,2	17	55,8	19	62,3	20,5	67,3	22,5	73,8								
	t / USt	2,00	2,20	2,00	2,20	2,00	2,20	2,00	2,20	2,00	2,20	2,00	2,20	2,00	2,20	2,00	2,20								
4 t / 4,41 USt	➔ (m) / (ft)	18,3 / 60,0	JIB m / ft	11,5	37,7	13,5	44,3	15	49,2	17	55,8	19	62,3	20,5	67,3	22,5	73,8								
	t / USt	4,00	4,41	4,00	4,41	4,00	4,41	4,00	4,41	4,00	4,41	3,74	4,12	3,23	3,56	2,60	2,87								
2 t / 2,20 USt	➔ (m) / (ft)	20,5 / 67,3	JIB m / ft	11,5	37,7	13,5	44,3	15	49,2	17	55,8	19	62,3	20,5	67,3										
	t / USt	2,00	2,20	2,00	2,20	2,00	2,20	2,00	2,20	2,00	2,20	2,00	2,20	2,00	2,20										
4 t / 4,41 USt	➔ (m) / (ft)	18,8 / 61,7	JIB m / ft	11,5	37,7	13,5	44,3	15	49,2	17	55,8	19	62,3	20,5	67,3										
	t / USt	4,00	4,41	4,00	4,41	4,00	4,41	4,00	4,41	4,00	4,41	3,94	4,34	3,30	3,64										
2 t / 2,20 USt	➔ (m) / (ft)	19,0 / 62,3	JIB m / ft	11,5	37,7	13,5	44,3	15	49,2	17	55,8	19	62,3												
	t / USt	2,00	2,20	2,00	2,20	2,00	2,20	2,00	2,20	2,00	2,20	2,00	2,20												
4 t / 4,41 USt	➔ (m) / (ft)	18,4 / 60,4	JIB m / ft	11,5	37,7	13,5	44,3	15	49,2	17	55,8	19	62,3												
	t / USt	4,00	4,41	4,00	4,41	4,00	4,41	4,00	4,41	4,00	4,41	3,80	4,19												
2 t / 2,20 USt	➔ (m) / (ft)	17,0 / 55,8	JIB m / ft	11,5	37,7	13,5	44,3	15	49,2	17	55,8														
	t / USt	2,00	2,20	2,00	2,20	2,00	2,20	2,00	2,20	2,00	2,20														
4 t / 4,41 USt	➔ (m) / (ft)	17,0 / 55,8	JIB m / ft	11,5	37,7	13,5	44,3	15	49,2	17	55,8														
	t / USt	4,00	4,41	4,00	4,41	4,00	4,41	4,00	4,41	4,00	4,41														
2 t / 2,20 USt	(m) / (ft)	15,0 / 49,2	JIB m / ft	11,5	37,7	13,5	44,3	15	49,2																
	t / USt	2,00	2,20	2,00	2,20	2,00	2,20	2,00	2,20																
4 t / 4,41 USt	(m) / (ft)	15,0 / 49,2	JIB m / ft	11,5	37,7	13,5	44,3	15	49,2																
	t / USt	4,00	4,41	4,00	4,41	4,00	4,41	4,00	4,41																
2 t / 2,20 USt	(m) / (ft)	13,5 / 44,3	JIB m / ft	11,5	37,7																				
	t / USt	2,00	2,20																						
4 t / 4,41 USt	(m) / (ft)	13,5 / 44,3	JIB m / ft	11,5	37,7																				
	t / USt	4,00	4,41																						
2 t / 2,20 USt	(m) / (ft)	11,5 / 37,7	JIB m / ft	11,5																					
	t / USt	2,00																							
4 t / 4,41 USt	(m) / (ft)	11,5 / 37,7	JIB m / ft	11,5																					
	t / USt	4,00																							

I Fall - II Falls

4 t / 4,41 USt → (m) / (ft) 18,4 / 60,4	JIB m / ft	11,5	37,7	13,5	44,3	15	49,2	17	55,8	19	62,3	20,5	67,3	22,5	73,8	24,5	80,4	26	85,3	28	91,9	30	98,4
	t / USt	4,00	4,41	4,00	4,41	4,00	4,41	4,00	4,41	3,63	4,00	3,07	3,39	2,45	2,70	1,94	2,14	1,61	1,77	1,22	1,35	0,90	0,99
4 t / 4,41 USt → (m) / (ft) 17,4 / 57,1	JIB m / ft	11,5	37,7	13,5	44,3	15	49,2	17	55,8	19	62,3	20,5	67,3	22,5	73,8	24,5	80,4	26	85,3	28	91,9	30	98,4
	t / USt	4,00	4,41	4,00	4,41	4,00	4,41	4,00	4,41	3,35	3,70	2,81	3,10	2,22	2,44	1,72	1,90	1,40	1,55	1,03	1,14	0,70	0,77
5 t / 5,51 USt → (m) / (ft) 16,3 / 53,5	JIB m / ft	11,5	37,7	13,5	44,3	15	49,2	17	55,8	19	62,3	20,5	67,3	22,5	73,8	24,5	80,4	26	85,3	28	91,9		
	t / USt	5,00	5,51	5,00	5,51	5,00	5,51	4,48	4,94	3,59	3,96	3,04	3,36	2,44	2,69	1,94	2,13	1,61	1,78	1,20	1,32		
5 t / 5,51 USt → (m) / (ft) 15,8 / 51,8	JIB m / ft	11,5	37,7	13,5	44,3	15	49,2	17	55,8	19	62,3	20,5	67,3	22,5	73,8	24,5	80,4	26	85,3	28	91,9		
	t / USt	5,00	5,51	5,00	5,51	5,00	5,51	4,19	4,62	3,33	3,67	2,80	3,09	2,22	2,45	1,74	1,91	1,42	1,57	1,00	1,10		
6 t / 6,61 USt → (m) / (ft) 14,3 / 46,9	JIB m / ft	11,5	37,7	13,5	44,3	15	49,2	17	55,8	19	62,3	20,5	67,3	22,5	73,8	24,5	80,4	26	85,3				
	t / USt	6,00	6,61	6,00	6,61	5,63	6,20	4,50	4,96	3,62	3,99	3,09	3,40	2,49	2,74	1,99	2,20	1,60	1,76				
6 t / 6,61 USt → (m) / (ft) 14,3 / 46,9	JIB m / ft	11,5	37,7	13,5	44,3	15	49,2	17	55,8	19	62,3	20,5	67,3	22,5	73,8	24,5	80,4	26	85,3				
	t / USt	6,00	6,61	6,00	6,61	5,34	5,89	4,24	4,67	3,39	3,73	2,87	3,16	2,29	2,52	1,81	1,99	1,40	1,54				
6 t / 6,61 USt → (m) / (ft) 14,1 / 46,3	JIB m / ft	11,5	37,7	13,5	44,3	15	49,2	17	55,8	19	62,3	20,5	67,3	22,5	73,8	24,5	80,4						
	t / USt	6,00	6,61	6,00	6,61	5,61	6,08	4,40	4,85	3,54	3,91	3,02	3,33	2,44	2,68	1,90	2,09						
7 t / 7,72 USt → (m) / (ft) 12,6 / 41,3	JIB m / ft	11,5	37,7	13,5	44,3	15	49,2	17	55,8	19	62,3	20,5	67,3	22,5	73,8	24,5	80,4						
	t / USt	7,00	7,72	6,31	6,95	5,25	5,78	4,16	4,59	3,33	3,67	2,82	3,11	2,25	2,48	1,70	1,87						
6 t / 6,61 USt → (m) / (ft) 14,3 / 46,9	JIB m / ft	11,5	37,7	13,5	44,3	15	49,2	17	55,8	19	62,3	20,5	67,3	22,5	73,8								
	t / USt	6,00	6,61	6,00	6,61	5,43	5,98	4,36	4,80	3,53	3,89	3,02	3,33	2,40	2,65								
8 t / 8,82 USt → (m) / (ft) 11,8 / 38,7	JIB m / ft	11,5	37,7	13,5	44,3	15	49,2	17	55,8	19	62,3	20,5	67,3	22,5	73,8								
	t / USt	8,00	8,82	6,21	6,85	5,19	5,73	4,15	4,57	3,34	3,68	2,84	3,13	2,20	2,43								
6 t / 6,61 USt → (m) / (ft) 14,3 / 46,9	JIB m / ft	11,5	37,7	13,5	44,3	15	49,2	17	55,8	19	62,3	20,5	67,3										
	t / USt	6,00	6,61	6,00	6,61	5,67	6,24	4,58	5,05	3,73	4,12	3,10	3,42										
8 t / 8,82 USt → (m) / (ft) 11,8 / 38,7	JIB m / ft	11,5	37,7	13,5	44,3	15	49,2	17	55,8	19	62,3	20,5	67,3										
	t / USt	8,00	8,82	6,50	7,16	5,46	6,02	4,40	4,85	3,57	3,93	2,90	3,20										
6 t / 6,61 USt → (m) / (ft) 14,1 / 46,3	JIB m / ft	11,5	37,7	13,5	44,3	15	49,2	17	55,8	19	62,3												
	t / USt	6,00	6,61	6,00	6,61	5,61	6,18	4,53	4,99	3,60	3,97												
8 t / 8,82 USt → (m) / (ft) 11,6 / 38,1	JIB m / ft	11,5	37,7	13,5	44,3	15	49,2	17	55,8	19	62,3												
	t / USt	8,00	8,82	6,46	7,13	5,43	5,99	4,37	4,81	3,40	3,75												
6 t / 6,61 USt → (m) / (ft) 13,8 / 45,3	JIB m / ft	11,5	37,7	13,5	44,3	15	49,2	17	55,8														
	t / USt	6,00	6,61	6,00	6,61	5,20	5,73	4,10	4,52														
8 t / 8,82 USt → (m) / (ft) 11,3 / 37,1	JIB m / ft	11,5	37,7	13,5	44,3	15	49,2	17	55,8														
	t / USt	7,73	8,53	6,01	6,63	5,05	5,57	3,90	4,30														
6 t / 6,61 USt → (m) / (ft) 13,2 / 43,3	JIB m / ft	11,5	37,7	13,5	44,3	15	49,2																
	t / USt	6,00	6,61	5,78	6,38	4,60	5,07																
8 t / 8,82 USt → (m) / (ft) 10,7 / 35,1	JIB m / ft	11,5	37,7	13,5	44,3	15	49,2																
	t / USt	7,31	8,06	5,66	6,24	4,40	4,85																
6 t / 6,61 USt → (m) / (ft) 12,1 / 39,7	JIB m / ft	11,5	37,7	13,5	44,3																		
	t / USt	6,00	6,61	5,10	5,62																		
8 t / 8,82 USt → (m) / (ft) 10,1 / 33,1	JIB m / ft	11,5	37,7	13,5	44,3																		
	t / USt	6,73	7,42	4,90	5,40																		
6 t / 6,61 USt → (m) / (ft) 11,1 / 36,4	JIB m / ft	11,5	37,7																				
	t / USt	5,70	6,28																				
8 t / 8,82 USt → (m) / (ft) 9,3 / 30,5	JIB m / ft	11,5	37,7																				
	t / USt	5,50	6,06																				

III Falls - IV Falls

Type Tipo 	Power - Potenza	Rope - Fune	Stepless - Reg. Continua 		Stepless - Reg. Continua 	
	kW	m / ft	t / USt	m/min / fpm	t / USt	m/min / fpm
DHW415RO-145050	15	483 / 1585	2 / 2,20	0 → 49 / 160,8	4 / 4,41	0 → 25 / 82
			0,88 / 0,97	0 → 84 / 275,6	1,88 / 2,07	0 → 42 / 137,8
			Maximum height - Massima altezza m / ft 		Maximum height - Massima altezza m / ft 	
			478 / 1568		239 / 784	
			Stepless - Reg. Continua 		Stepless - Reg. Continua 	
			t / USt	m/min / fpm	t / USt	m/min / fpm
			6 / 6,61	0 → 16 / 52,5	8 / 8,82	0 → 12 / 39,4
2,78 / 3,06	0 → 28 / 91,7	3,68 / 4,06	0 → 21 / 68,9			
Total installed power Forza motrice totale	15 kW (20 hp) 42 kVA - 400/480 V - 50/60 Hz ± 5% ± 2%		Maximum height - Massima altezza m / ft 		Maximum height - Massima altezza m / ft 	
			159 / 522		119 / 390	