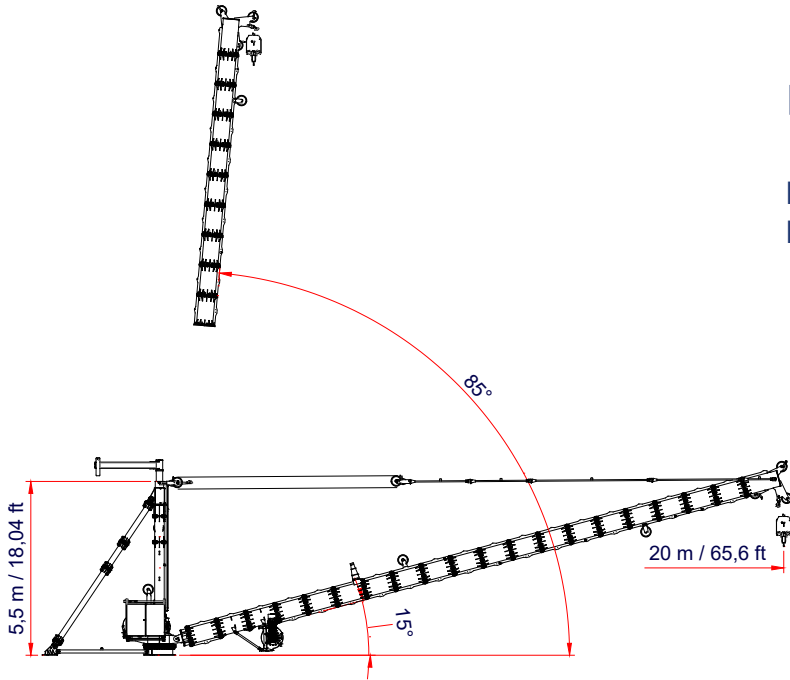
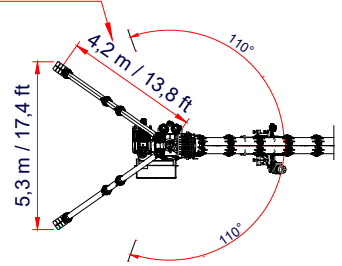


EDK 42

Max Jib 20m/65,6ft
Max Load 6t/6,6USt



OPTIONAL VERSION
3,2 m / 10,5 ft












1,50 t / 1,65 USt	➔ (m) / (ft) 18,3 / 60,0	JIB m / ft	9	29,5	10,5	34,4	12,5	41,0	14,5	47,6	16	52,5	18	59,1	20	65,6
		t / USt	1,50	1,65	1,50	1,65	1,50	1,65	1,50	1,65	1,50	1,65	1,50	1,65	1,10	1,21
3 t / 3,31 USt	➔ (m) / (ft) 13,3 / 43,6	JIB m / ft	9	29,5	10,5	34,4	12,5	41,0	14,5	47,6	16	52,5	18	59,1	20	65,6
		t / USt	3,00	3,31	3,00	3,31	3,00	3,31	2,49	2,75	1,97	2,17	1,42	1,56	1,00	1,10
1,50 t / 1,65 USt	➔ (m) / (ft) 18,0 / 59,1	JIB m / ft	9	29,5	10,5	34,4	12,5	41,0	14,5	47,6	16	52,5	18	59,1		
		t / USt	1,50	1,65	1,50	1,65	1,50	1,65	1,50	1,65	1,50	1,65	1,50	1,65		
3 t / 3,31 USt	➔ (m) / (ft) 13,2 / 43,3	JIB m / ft	9	29,5	10,5	34,4	12,5	41,0	14,5	47,6	16	52,5	18	59,1		
		t / USt	3,00	3,31	3,00	3,31	3,00	3,31	2,52	2,78	2,00	2,20	1,40	1,54		
1,50 t / 1,65 USt	➔ (m) / (ft) 16,0 / 52,5	JIB m / ft	9	29,5	10,5	34,4	12,5	41,0	14,5	47,6	16	52,5				
		t / USt	1,50	1,65	1,50	1,65	1,50	1,65	1,50	1,65	1,50	1,65				
3 t / 3,31 USt	➔ (m) / (ft) 13,1 / 43,0	JIB m / ft	9	29,5	10,5	34,4	12,5	41,0	14,5	47,6	16	52,5				
		t / USt	3,00	3,31	3,00	3,31	3,00	3,31	2,45	2,70	1,80	1,98				
1,50 t / 1,65 USt	➔ (m) / (ft) 14,5 / 47,6	JIB m / ft	9	29,5	10,5	34,4	12,5	41,0	14,5	47,6						
		t / USt	1,50	1,65	1,50	1,65	1,50	1,65	1,50	1,65						
3 t / 3,31 USt	➔ (m) / (ft) 12,5 / 41,0	JIB m / ft	9	29,5	10,5	34,4	12,5	41,0	14,5	47,6						
		t / USt	3,00	3,31	3,00	3,31	3,00	3,31	2,20	2,43						
1,50 t / 1,65 USt	➔ (m) / (ft) 12,5 / 41,0	JIB m / ft	9	29,5	10,5	34,4	12,5	41,0								
		t / USt	1,50	1,65	1,50	1,65	1,50	1,65								
3 t / 3,31 USt	➔ (m) / (ft) 12,0 / 39,4	JIB m / ft	9	29,5	10,5	34,4	12,5	41,0								
		t / USt	3,00	3,31	3,00	3,31	2,80	3,09								
1,50 t / 1,65 USt	➔ (m) / (ft) 10,5 / 34,4	JIB m / ft	9	29,5	10,5	34,4										
		t / USt	1,50	1,65	1,50	1,65										
3 t / 3,31 USt	➔ (m) / (ft) 10,5 / 34,4	JIB m / ft	9	29,5	10,5	34,4										
		t / USt	3,00	3,31	3,00	3,31										
1,50 t / 1,65 USt	➔ (m) / (ft) 9,0 / 29,5	JIB m / ft	9	29,5												
		t / USt	1,50	1,65												
3 t / 3,31 USt	➔ (m) / (ft) 9,0 / 29,5	JIB m / ft	9	29,5												
		t / USt	3,00	3,31												

I Fall - II Falls

	JIB m / ft	9	29,5	10,5	34,4	12,5	41,0	14,5	47,6	16	52,5	18	59,1	20	65,6
3 t / 3,31 USt ➔ (m) / (ft) 13,3 / 43,6	t / USt	3,00	3,31	3,00	3,31	3,00	3,31	2,54	2,80	2,00	2,21	1,43	1,58	1,00	1,10
	JIB m / ft	9	29,5	10,5	34,4	12,5	41,0	14,5	47,6	16	52,5	18	59,1	20	65,6
4,50 t / 4,96 USt ➔ (m) / (ft) 13,8 / 45,3	t / USt	3,00	3,31	3,00	3,31	3,00	3,31	2,55	2,81	1,98	2,19	1,39	1,53	0,90	0,99
	JIB m / ft	9	29,5	10,5	34,4	12,5	41,0	14,5	47,6	16	52,5	18	59,1		
4,50 t / 4,96 USt ➔ (m) / (ft) 10,7 / 35,1	t / USt	4,50	4,96	4,50	4,96	3,34	3,69	2,43	2,67	1,90	2,09	1,30	1,43		
	JIB m / ft	9	29,5	10,5	34,4	12,5	41,0	14,5	47,6	16	52,5	18	59,1		
4,50 t / 4,96 USt ➔ (m) / (ft) 10,7 / 35,1	t / USt	4,50	4,96	4,50	4,96	3,38	3,73	2,42	2,67	1,87	2,06	1,20	1,32		
	JIB m / ft	9	29,5	10,5	34,4	12,5	41,0	14,5	47,6	16	52,5				
4,50 t / 4,96 USt ➔ (m) / (ft) 10,6 / 34,8	t / USt	4,50	4,96	4,50	4,96	3,40	3,75	2,47	2,73	1,80	1,98				
	JIB m / ft	9	29,5	10,5	34,4	12,5	41,0	14,5	47,6	16	52,5				
6 t / 6,61 USt ➔ (m) / (ft) 9,1 / 29,9	t / USt	6,00	6,61	4,84	5,34	3,43	3,78	2,45	2,70	1,70	1,87				
	JIB m / ft	9	29,5	10,5	34,4	12,5	41,0	14,5	47,6						
4,50 t / 4,96 USt ➔ (m) / (ft) 10,0 / 32,8	t / USt	4,50	4,96	4,49	4,95	3,19	3,51	2,20	2,43						
	JIB m / ft	9	29,5	10,5	34,4	12,5	41,0	14,5	47,6						
6 t / 6,61 USt ➔ (m) / (ft) 9,0 / 29,5	t / USt	6,00	6,61	4,57	5,03	3,20	3,52	2,10	2,31						
	JIB m / ft	9	29,5	10,5	34,4	12,5	41,0								
4,50 t / 4,96 USt ➔ (m) / (ft) 9,9 / 32,5	t / USt	4,50	4,96	3,97	4,37	2,80	3,09								
	JIB m / ft	9	29,5	10,5	34,4	12,5	41,0								
6 t / 6,61 USt ➔ (m) / (ft) 8,4 / 27,6	t / USt	5,35	5,89	4,01	4,42	2,70	2,98								
	JIB m / ft	9	29,5	10,5	34,4										
4,50 t / 4,96 USt ➔ (m) / (ft) 9,3 / 30,5	t / USt	4,50	4,96	3,50	3,86										
	JIB m / ft	9	29,5	10,5	34,4										
6 t / 6,61 USt ➔ (m) / (ft) 8,3 / 27,2	t / USt	5,01	5,53	3,40	3,75										
	JIB m / ft	9	29,5												
4,50 t / 4,96 USt ➔ (m) / (ft) 9,0 / 29,5	t / USt	4,50	4,96												
	JIB m / ft	9	29,5												
6 t / 6,61 USt ➔ (m) / (ft) 8,2 / 26,9	t / USt	4,60	5,07												

III Falls - IV Falls

Type Tipo 	Power - Potenza	Rope - Fune	Stepless - Reg. Continua 		Stepless - Reg. Continua 	
	kW	m / ft	t / USt	m/min / fpm	t / USt	m/min / fpm
DHW615RO-145050	15	662 / 2172	1,5 / 1,65	0 ➔ 62 / 203,4	3 / 3,31	0 ➔ 31 / 101,7
			0,54 / 0,60	0 ➔ 121 / 397,0	1,21 / 1,33	0 ➔ 60 / 196,9
			Maximum height - Massima altezza m / ft 		Maximum height - Massima altezza m / ft 	
			657 / 2156		328 / 1076	
			Stepless - Reg. Continua 		Stepless - Reg. Continua 	
			t / USt	m/min / fpm	t / USt	m/min / fpm
			4,5 / 4,96	0 ➔ 21 / 68,9	6 / 6,61	0 ➔ 16 / 52,5
			1,84 / 2,03	0 ➔ 40 / 131,2	2,43 / 2,68	0 ➔ 30 / 98,4
Total installed power Forza motrice totale	15 kW (20 hp) 28 kVA - 400/480 V - 50/60 Hz ±5% ±2%	Maximum height - Massima altezza m / ft 		Maximum height - Massima altezza m / ft 		
		219 / 719		164 / 538		